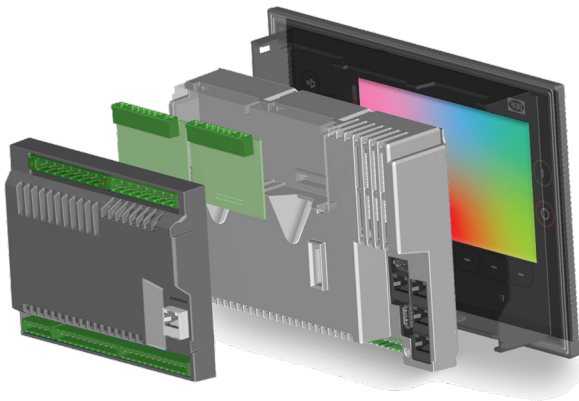


iE 250

Potere di creare ogni soluzione

Un controller energetico intelligente dal design versatile e modulare. Ti consente di adattare l'installazione alle tue esigenze.

Un'ampia gamma di funzioni di controllo, protezione e supervisione. Le applicazioni spaziano dal controllo e protezione dei gruppi elettrogeni a soluzioni di gestione dell'energia progettate con la nostra tecnologia di ottimizzazione del carburante leader di mercato.



Pacchetti software

Crea un pacchetto software con solo le funzionalità di cui hai bisogno.



41893413280

Valori principali

Interfaccia facile e intuitiva

- Controllo semplice con dashboard flessibili.
- Mimiche adattive.
- Pulsanti configurabili.
- Schermo touch a colori da 7" utilizzabile in combinazione con pulsanti.

Supporto completo per le applicazioni esistenti

- Compatibilità completa nella gestione dell'energia con altri controller AGC di DEIF.

Versione di visualizzazione remota

- Seconda unità di visualizzazione per un controller.

Nuovo design - Facile da montare

- Stessa sagoma del DEIF iE 150.

Registro eventi

- Il controller memorizza fino a 2000 voci di registro e scarta le voci più vecchie utilizzando FIFO quando è pieno.

Funzioni PLC

- Funzioni programmabili con CustomLogic.
- Add-on CODESYS disponibile.

Pulsante di scelta rapida

- La funzione di scelta rapida configurabile offre all'utente un facile accesso alle funzioni utilizzate frequentemente.

Supporto finale Fase V e Tier 4

- iE 250 può comunicare con i più recenti motori Tier 4 Final e mostrare i valori richiesti da Fase V.

Flessibile

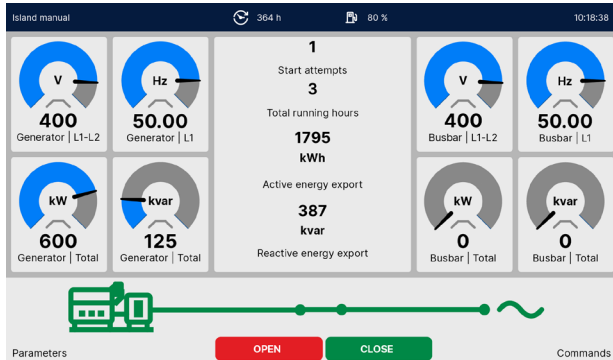
- Struttura modulare.
- Montaggio a base o montaggio frontale.
- Moduli plug-in.
- Ingressi/uscite bidirezionali.

Prodotto flessibile

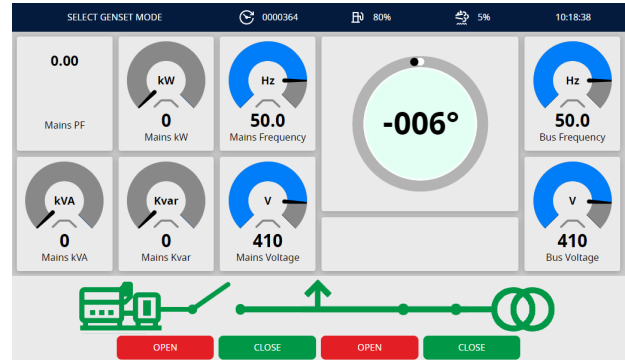
Mimica adattativa flessibile

L'ultima generazione di mimica adattativa consente al controller di adattarsi a qualsiasi applicazione.

Applicazione del controller GENSET

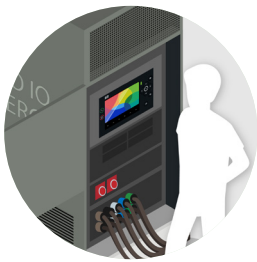


Applicazione del controller GENSET con MAINS



Montabile ovunque

Un approccio veramente flessibile su come e dove puoi montare il controller con o senza display.



Montaggio frontale

Display e controller facilmente installati nella parte anteriore.



Montaggio alla base con display remoto

Montare il controller alla base con il display situato più lontano.



Montaggio alla base

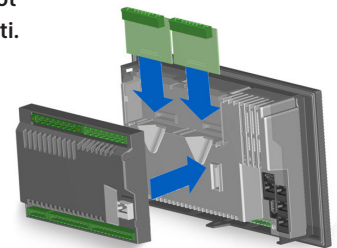
Montare il controller alla base con il display situato nelle vicinanze.

Ampie possibilità di input/output

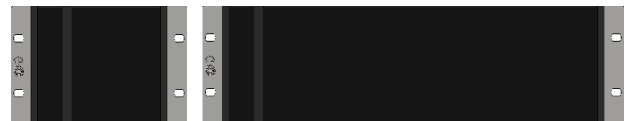
Moduli di input/output e slot di espansione plug-in diretti.

Moduli plug-in

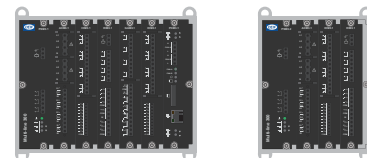
- I/O digitale (8 canali bi-direzionali)
- I/O analogico (4 canali bi-direzionali)
- Condivisione del carico analogico



Il modulo di ingresso e uscita di misurazione (MIO) ha terminali digitali e analogici bidirezionali. La flessibilità smart ti consente di usarli per ciò di cui hai bisogno.



Supporto completo per la gamma di rack e moduli IE 650.

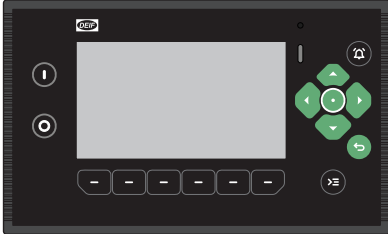


Supporto completo per i rack ML 3000 R4.1 e R7.1 con una gamma di moduli IOM3.x.

Facile da usare

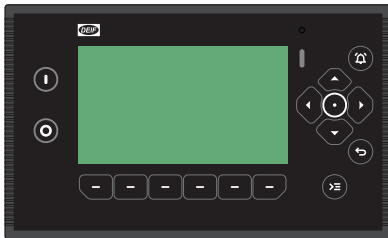
Controllo facile

Controllo flessibile per un funzionamento più veloce e semplice.



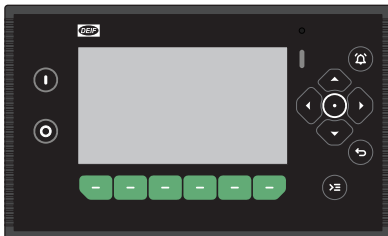
Navigazione a 6 vie

Navigazione con pulsante per controllo, selezione e inserimento informazioni.



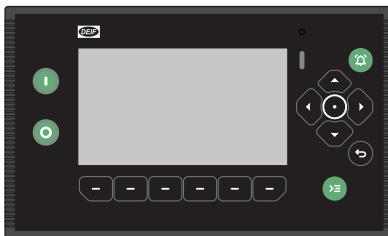
Schermo touch

Interfaccia touch facile da usare per la maggior parte delle funzioni. Questa funzione può anche essere disabilitata.



Pulsanti configurabili

Sei pulsanti configurabili, consentono funzioni dirette dalle pagine.

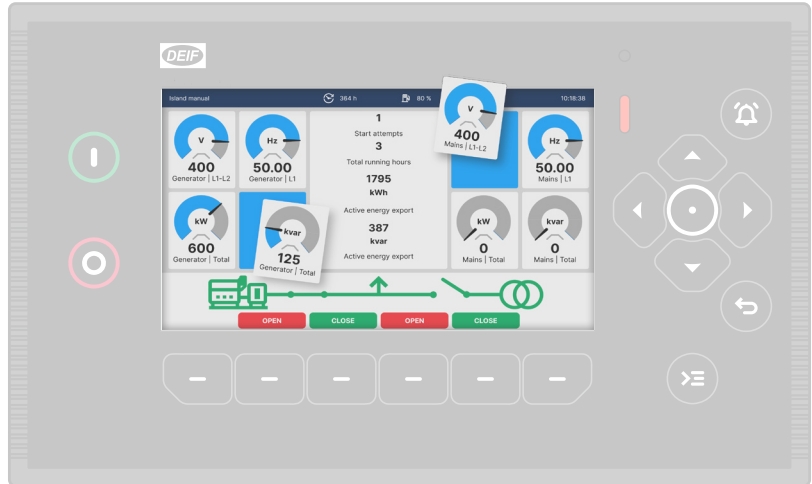


Pulsanti dedicati

Pulsanti dedicati per avvio, arresto dell'asset, centro notifiche e centro di controllo.

Dashboard flessibili

Facile cambiare le dashboard in base alle proprie esigenze.



Interfaccia utente moderna

veloce, facile da usare e intuitivo.

Sistema di navigazione

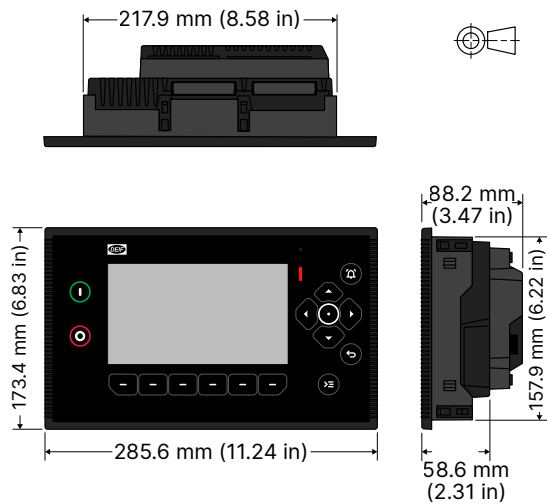


Sicurezza informatica

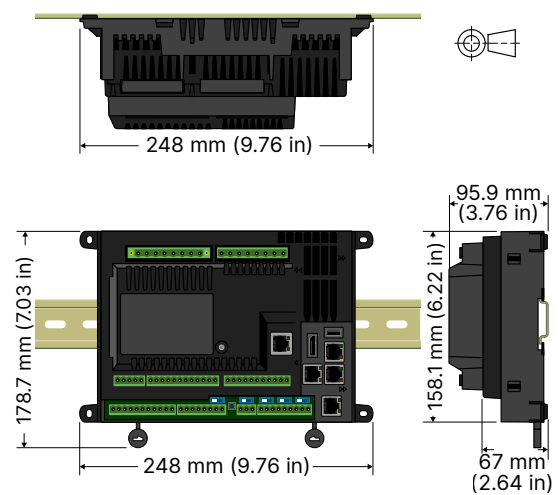
La sicurezza informatica è conforme alla IEC 62443 e protegge il tuo controller da accessi non autorizzati.

Dimensioni e specifiche tecniche

Montaggio frontale



Montaggio sul retro



Alimentazione

- Tensione di alimentazione (nominale): 12 V CC o 24 V CC
- Tensione di alimentazione (operativa): Da 6,5 V CC a 36 V CC
- Protezione load dump: Protetto secondo il test A ISO16750-2
- Consumo energetico: 15 W tipici, 20 W massimi

Condizioni operative

- Temperatura di esercizio: da -30 a +70 °C (da -22 a +158 °F)
- Temperatura di stoccaggio: da -30 a +80 °C (da -22 a +176 °F)

Misurazione

- Tensione nominale: Da 100 a 690 V CA fase-fase
- Gamma di misura della tensione: Da 5 a 931,5 V CA fase-fase
- Precisione della tensione: $\pm 0,5\%$ o $\pm 0,5$ V CA
- Corrente nominale: 1 o 5 A CA da trasformatore di corrente
- Gamma di misura della corrente: 0,005 a 20 A CA
- Precisione della corrente: $\pm 0,5\%$ o ± 5 mA CA
- Intervallo di misura della frequenza: Da 10 a 75 Hz
- Precisione della potenza: $\pm 0,5\%$ o $\pm 0,5\%$ del nominale

Approvazioni

- CE
- Certificazione UL/cUL - UL/ULC6200:2019 1.ed. Controller per la produzione di energia

iE 250
Leggi qui

