



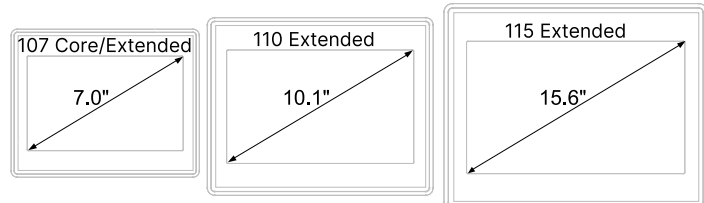
**Acerca de la TDU**

La TDU es una pantalla táctil plug-and-play para los controladores iE 150, ASC 150, AGC 150, AGC-4 Mk II, AGC-4 y/o ASC-4. La TDU utiliza un puerto Ethernet para conectarse a los controladores.

**Gama de modelos**

- TDU 107 Core
- TDU 107 Extended
- TDU 110 Extended
- TDU 115 Extended

**Tamaño de pantalla**



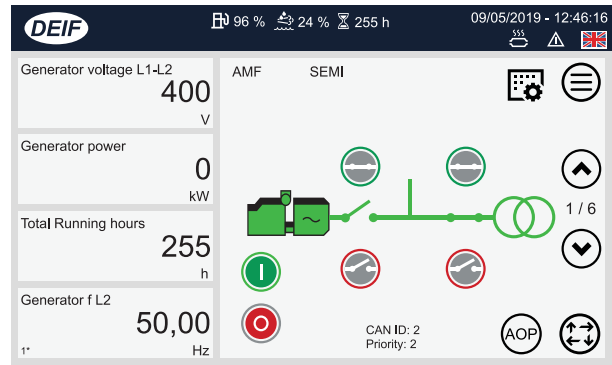
- Control mediante pantalla táctil fácil de usar, con visualización y vistas gráficas.
- Excelente resolución. Fácil lectura incluso con ángulos pronunciados.
- Pantalla HMI integrada y 6 paneles de operador adicionales integrados en un solo dispositivo.
- HMI sencilla e iconos que proporcionan acceso rápido y página de instrumentos configurable.
- Compatible con Stage V/Tier 4 Final.

Comparación de características	Core (Esencial)	Extended (Extendido)
Modo de recurso	●	●
Modo de supervisión		●
Compatibilidad con Stage V/Tier 4 Final	●	●
Pantalla táctil resistiva	●	
Pantalla táctil capacitiva		●
Soporte de VNC (Acceso remoto)		●
Rango operativo: 0 °C a +50 °C	●	
Rango operativo: -20 °C a +60 °C		●
Conmutador Ethernet de 2 puertos		●

**Modo TDU**

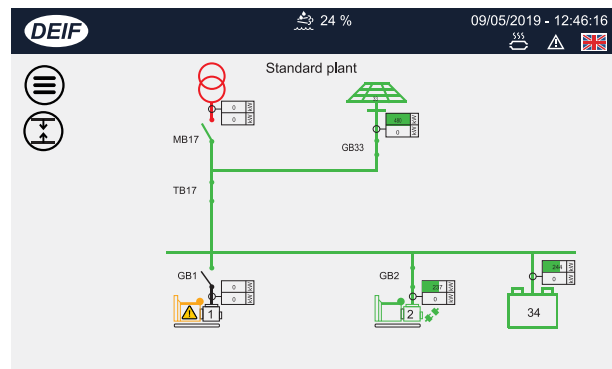
**Modo de recurso**

El modo de recurso muestra el funcionamiento en tiempo real del recurso seleccionado. Un recurso es un único controlador que controla, por ejemplo, un grupo electrógeno. El operador puede arrancar/parar el recurso, abrir/cerrar interruptores y cambiar de modo. La pantalla muestra las mediciones seleccionadas.



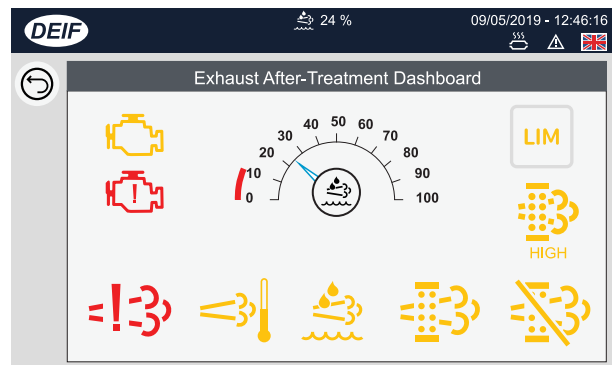
**Modo de supervisión**

La TDU muestra y supervisa toda la planta de gestión de potencia. Una planta puede tener hasta 40 recursos. El operador puede pulsar cualquier recurso mostrado para abrir el panel de control de dicho recurso (no aplicable a ALC-4).



**Cumplimiento Stage V/Tier 4**

Compatibilidad total con los requisitos Stage V/Tier 4. El panel de posttratamiento de gases de escape se muestra si se activa una alarma.



### TDU 107 Core



- **Tipo:** Pantalla TFT
- **Resolución:** 800 x 480 píxeles (WVGA)
- **Área activa de pantalla:** 7 pulg. en diagonal
- **Relación de aspecto H/V:** 16:9
- **Ángulo de visión (H/V):** 140/120
- **Colores:** 16 bits (64K)
- **Brillo:** 200 Cd/m<sup>2</sup> típ.
- **Retroiluminación:** LED
- **Salvapantallas:** Sí

### Interfaces

- Pantalla táctil: Resistiva
- Ethernet: 1 x 10/100 Mbit
- USB: 1 x USB 2.0 (hosts) - máx. 500 mA

### Alimentación eléctrica

- Tensión de alimentación: 24 V CC (10 a 32 V CC)
- Consumo de corriente: 0,3 A a 24 V CC (máx.)
- Fusible: No
- Peso: Aprox. 0,6 kg (sin embalaje)
- Batería: Supercondensador

### Medio ambiente

- Temperatura de servicio: 0 °C a +50 °C (instalación vertical)
- Temperatura de almacenamiento: -20 °C a +70 °C
- Humedad operativa/almacenamiento: 5 a 85 % HR, sin condensación
- Vibraciones: 2 a 13,2 Hz ±1 mm, 13,2 a 100 Hz 0,7 g
- Impactos: 50 g/11 ms
- Grado de protección: IP 66 Tipo 2 y 4X (frontal), IP20 (trasera)

### Homologaciones

- CE
- UL
- Homologado por cULus conforme a UL508 Equipos de mando y control industriales
- cULus Clase I, División 2

### TDU 107 Extended



- **Tipo:** Pantalla TFT
- **Resolución:** 800 x 480 píxeles
- **Área activa de pantalla:** 7 pulg. en diagonal
- **Relación de aspecto H/V:** 16:9
- **Ángulo de visión (H/V):** 170/170
- **Colores:** 24 bits (16 millones)
- **Brillo:** 500 Cd/m<sup>2</sup> típ.
- **Retroiluminación:** LED
- **Salvapantallas:** Sí

### Interfaces

- Pantalla táctil: Capacitiva proyectada, multitáctil
- Ethernet: 2 x 10/100 Mbit, 1 x 10/100/1000 Mbit
- USB: 2 x USB 2.0 (hosts) - máx. 500 mA
- Acceso remoto: Servidor VNC

### Alimentación eléctrica

- Tensión de alimentación: 24 V CC (10 a 32 V CC)
- Consumo de corriente: 0,7 A a 24 V CC (máx.)
- Fusible: Automático, rearmable
- Peso: Aprox. 1,3 kg (sin embalaje)
- Batería: Batería recargable de litio, no sustituible por el usuario

### Medio ambiente

- Temperatura de servicio: -20 °C a +60 °C (instalación vertical)
- Temperatura de almacenamiento: -30 °C a +70 °C.
- Humedad operativa/almacenamiento: 95 % HR con condensación
- Vibraciones: 2 a 13,2 Hz ±1 mm, 13,2 a 100 Hz 0,7 g
- Impactos: 50 g/11 ms
- Grado de protección: IP 66 (frontal), IP20 (trasera)

### Homologaciones

- CE.
- UL UL508 (pendiente), ubicaciones explos. Clase I, División 2, Grupos A, B, C y D (pendiente).
- Homologado por cULus conforme a UL508 Equipos de mando y control industriales.
- Lloyd's Register - Certificado de homologación de tipo LR.
- DNV GL.

### TDU 110 Extended

- **Tipo:** Pantalla TFT
- **Resolución:** 1200 x 800 píxeles
- **Área activa de pantalla:** Diagonal de 10.1 pulg.
- **Relación de aspecto H/V:** 16:9
- **Ángulo de visión (H/V):** 170/170
- **Colores:** 24 bits (16 millones)
- **Brillo:** 500 Cd/m<sup>2</sup> típ.
- **Retroiluminación:** LED
- **Salvapantallas:** Sí

### Interfaces

- Pantalla táctil: Capacitiva proyectada
- Ethernet: 2 x 10/100 Mbit, 1 x 10/100/1000 Mbit
- USB: 2 x USB 2.0 (hosts) - máx. 500 mA
- Acceso remoto: Servidor VNC

### Alimentación eléctrica

- Tensión de alimentación: 24 V CC (10 a 32 V CC)
- Consumo de corriente: 1 A a 24 V CC (máx.)
- Fusible: Automático, rearmable
- Peso: Aprox. 1,7 kg (sin embalaje)
- Batería: Batería recargable de litio, no sustituible por el usuario

### Medio ambiente

- Temperatura de servicio: -20 °C a +60 °C (instalación vertical)
- Temperatura de almacenamiento: -30 °C a +70 °C.
- Humedad operativa/almacenamiento: 5 a 85 % HR, sin condensación
- Vibraciones: IEC 60068-2-6 e IACS UR E10, 2 a 13,2 Hz ±1 mm, 13,2 a 100 Hz 0,7 g
- Impactos: IEC 60068-2-27, ensayo Ea, 50 g 11 ms
- Grado de protección: IEC/EN 60529, IP 66 (frontal), IP20 (trasera)

### Homologaciones

- CE - EN 61000-6-4, EN 61000-6-4 y EN 60945-2002.
- DNV/GL - IEC 60092-504, IEC 60533.
- UL - Certificado UL508, CSA C22.2 142-M1987, UL 61010-1, CSA C22.2 61010-1-12, ubicaciones explos. Clase I, División 2, Grupos A, B, C y D
- Lloyd's Register - Certificado de homologación de tipo LR.
- Reconocimiento mutuo UE RO.
- Ciberseguridad desarrollada conforme al borrador de la serie IEC 62443.

### TDU 115 Extended

- **Tipo:** Pantalla TFT
- **Resolución:** 1366 x 768 píxeles
- **Área activa de pantalla:** Diagonal de 15,6 pulg.
- **Relación de aspecto H/V:** 16:9
- **Ángulo de visión (H/V):** 160/160
- **Colores:** 24 bits (16 millones)
- **Brillo:** 400 Cd/m<sup>2</sup> típ.
- **Retroiluminación:** LED
- **Salvapantallas:** Sí

### Interfaces

- Pantalla táctil: Capacitiva proyectada
- Ethernet: 2 x 10/100 Mbit, 1 x 10/100/1000 Mbit
- USB: 2 x USB 2.0 (hosts) - máx. 500 mA
- Acceso remoto: Servidor VNC

### Alimentación eléctrica

- Tensión de alimentación: 24 V CC (10 a 32 V CC)
- Consumo de corriente: 1,2 A a 24 V CC (máx.)
- Fusible: Automático, rearmable
- Peso: Aprox. 4,1 kg (sin embalaje)
- Batería: Batería recargable de litio, no sustituible por el usuario

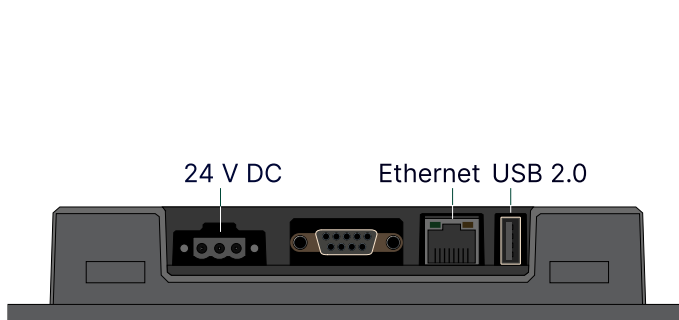
### Medio ambiente

- Temperatura de servicio: -20 °C a +60 °C (instalación vertical)
- Temperatura de almacenamiento: -30 °C a +70 °C.
- Humedad operativa/almacenamiento: 5 a 85 % HR, sin condensación
- Ensayos climáticos: 95 % HR con condensación IEC 60068-2-30 Db (cíclico)
- Vibraciones: IEC 60068-2-6 e IACS UR E10, 2 a 13,2 Hz ±1 mm, 13,2 a 100 Hz 0,7 g
- Impactos: IEC 60068-2-27, ensayo Ea, 50 g 11 ms
- Grado de protección: IEC/EN 60529, IP 66 (frontal), IP20 (trasera)

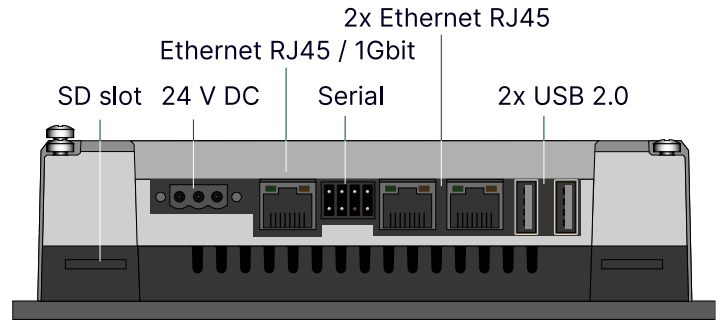
### Homologaciones

- CE - EN 61000-6-4, EN 61000-6-4 y EN 60945-2002.
- DNV/GL - IEC 60092-504, IEC 60533 y certificado de homologación de tipo DNV GL.
- UL - Certificado UL508, CSA C22.2 142-M1987, UL 61010-1, CSA C22.2 61010-1-12, ubicaciones explos. Clase I, División 2, Grupos A, B, C y D
- Lloyd's Register - Certificado de homologación de tipo LR.
- Reconocimiento mutuo UE RO.
- Ciberseguridad desarrollada conforme al borrador de la serie IEC 62443.

## Conexiones

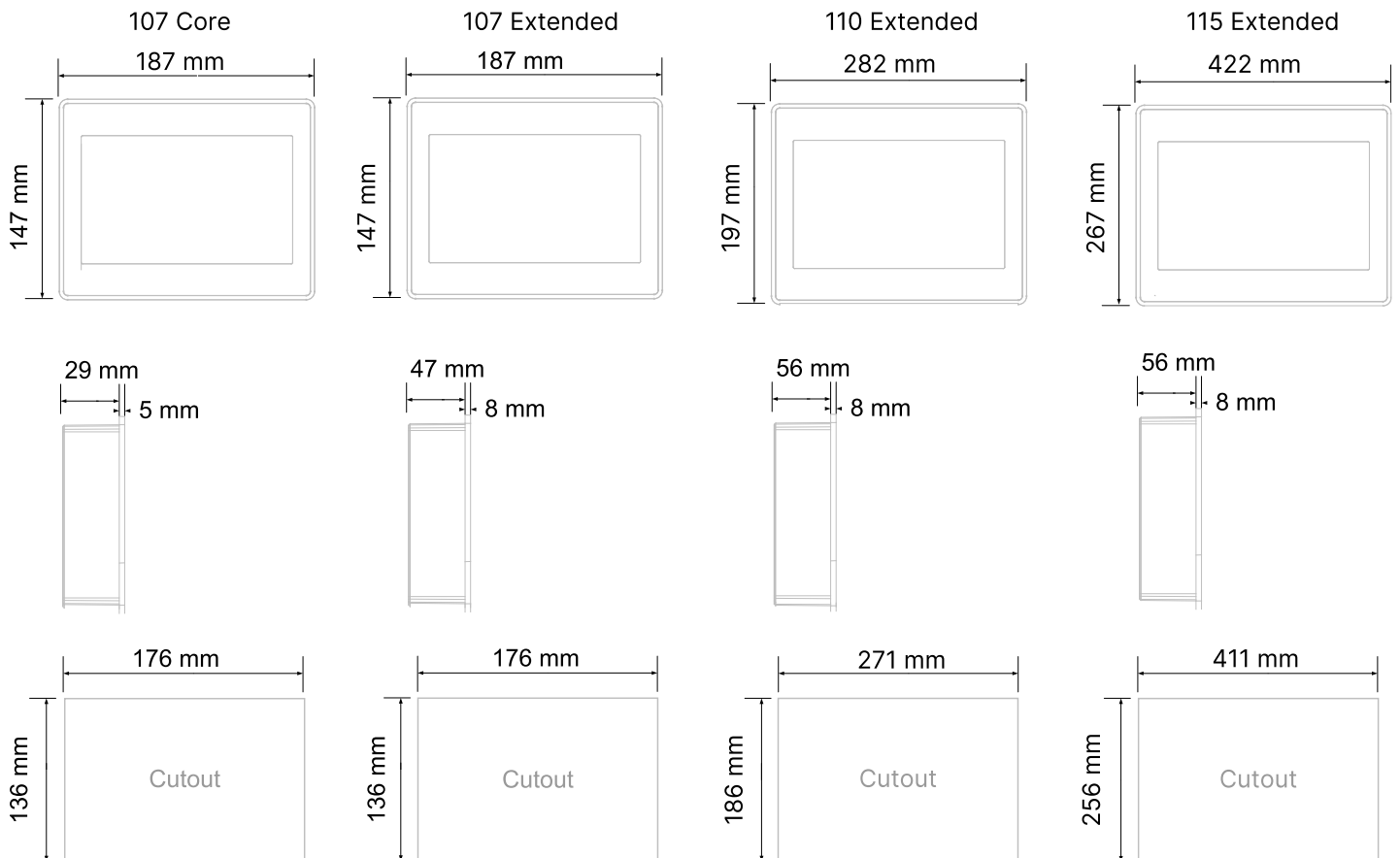


TDU Core



TDU Extended

## Dimensiones



**Para obtener más información:**

DEIF A/S  
Frisenborgvej 33, 7800 Skive, Denmark  
Tel.: +45 9614 9614, info@deif.com  
www.deif.com

