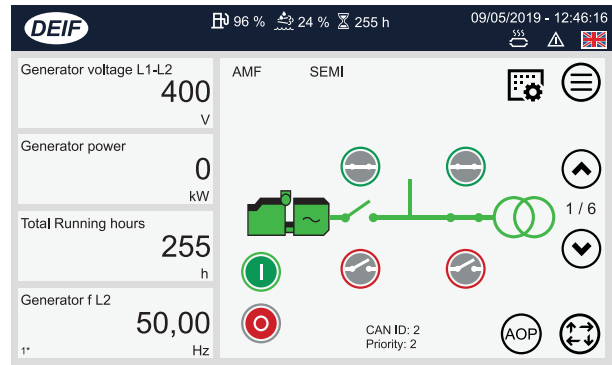




Mode TDU

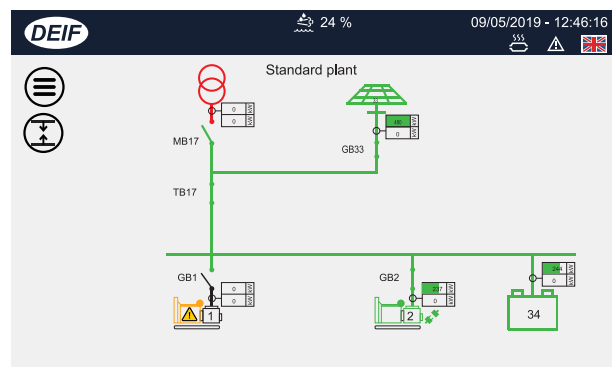
Mode équipement

Le mode équipement affiche le fonctionnement en temps réel de l'équipement sélectionné. Un actif est un contrôleur unique contrôlant par exemple un groupe électrogène. L'opérateur peut démarrer/arrêter l'actif, ouvrir/fermer les disjoncteurs et changer de mode. L'affichage montre les mesures sélectionnées.



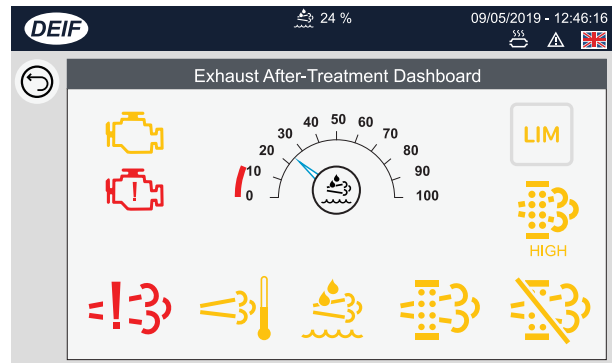
Mode surveillance

Le TDU affiche et surveille la centrale de gestion de l'énergie tout entière. Une seule installation peut avoir jusqu'à 40 actifs. L'opérateur peut toucher n'importe quel actif affiché pour ouvrir le panneau de contrôle de cet actif (ne s'applique pas à l'ALC-4).



Conformité Tier 4/Stage V

Prend en charge intégralement la conformité Tier 4/Stage V. Le tableau de bord du post-traitement des gaz d'échappement s'affiche si une alarme est activée.



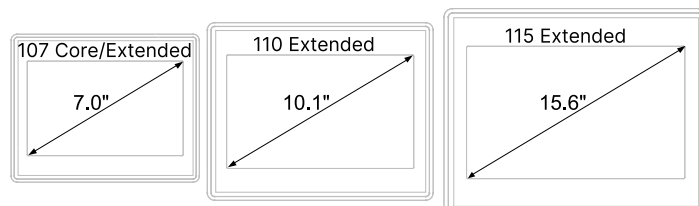
À propos du TDU

Le TDU est un écran tactile Plug & Play pour les contrôleurs iE 150, ASC 150, AGC 150, AGC-4 Mk II, AGC-4 et/ou ASC-4. Le TDU utilise un port Ethernet pour se connecter à ces contrôleurs.

Gamme de modèles

- TDU 107 Core
- TDU 107 Extended
- TDU 110 Extended
- TDU 115 Extended

Taille de l'écran



- Contrôle tactile convivial, visualisation et aperçus graphiques.
- Excellente résolution. Facilement lisible sous des angles aigus.
- Écran HMI intégré et 6 panneaux opérateurs supplémentaires intégrés sur un seul appareil.
- IHM simple et icônes offrant un accès rapide et une page d'instrument configurable.
- Support Stage V/Tier 4 Final.

Comparaison des fonctionnalités	Core	Extended
Mode équipement	●	●
Mode surveillance		●
Support Stage V/Tier 4 Final	●	●
Écran tactile résistif	●	
Écran tactile capacitif		●
Compatibilité VNC (accès à distance)		●
Plage de fonctionnement de 0 °C à +50 °C	●	
Plage de fonctionnement de -20 °C à +60 °C		●
Commutateur Ethernet à 2 ports		●

TDU 107 Core



- **Type** : Écran TFT
- **Résolution** : 800 x 480 pixels (WVGA)
- **Zone d'affichage active** : diagonale 7 pouces
- **Rapport d'aspect** : 16:9
- **Angle de vue** : 140/120
- **Couleurs** : 16 bits (64K)
- **Luminosité** : 200 Cd/m² (typique)
- **Rétroéclairage** : LED
- **Écran de veille** : Oui

Interfaces

- Écran tactile : Résistive
- Ethernet : 1 x 10/100 Mbit
- USB : 1 x USB 2.0 (hôtes) - max. 500 mA

Alimentation

- Tension d'alimentation : 24 V DC (10 à 32 V DC)
- Consommation de courant : 0,3 A à 24 V DC (max.)
- Fusible : Non
- Poids : Environ 0,6 kg (sans emballage)
- Pile : Supercondensateur

Environnement

- Température de fonctionnement : 0 °C à +50 °C (installation verticale)
- Température de stockage : -20 °C à +70 °C
- Humidité de stockage/fonctionnement : 5 % à 85 % HR, sans condensation
- Vibrations : 2 à 13,2 Hz ±1 mm, 13,2 à 100 Hz 0,7 g
- Chocs : 50 g 11 ms
- Classe de protection : IP 66 Type 2 et 4X (avant), IP20 (arrière)

Homologations

- CE
- UL
- Marquage cULus conformément à la norme UL508 relative aux équipements de contrôle industriels
- cULus classe I, division 2

TDU 107 Extended



- **Type** : Écran TFT
- **Résolution** : 800 x 480 pixels
- **Zone d'affichage active** : diagonale 7 pouces
- **Rapport d'aspect** : 16:9
- **Angle de vue** : 170/170
- **Couleurs** : 24 bit (16 millions)
- **Luminosité** : 500 Cd/m²
- **Rétroéclairage** : LED
- **Écran de veille** : Oui

Interfaces

- Écran tactile : Dalle capacitive projetée, multipoint
- Ethernet : 2 x 10/100 Mbit, 1 x 10/100/1000 Mbit
- USB : 2 x USB 2.0 (hôtes) - max. 500 mA
- Accès à distance : Serveur VNC

Alimentation

- Tension d'alimentation : 24 V DC (10 à 32 V DC)
- Consommation de courant : 0.7 A à 24 V DC (maxi)
- Fusible : Automatique, réinitialisation automatique
- Poids : Environ 1,3 kg (sans emballage)
- Pile : Pile lithium rechargeable, non remplaçable par l'utilisateur

Environnement

- Température de fonctionnement : -20 à +60 °C (installation verticale)
- Température de stockage : -30 à +70 °C
- Humidité de stockage/fonctionnement : 95 % HR Condensation
- Vibrations : 2 à 13,2 Hz ±1 mm, 13,2 à 100 Hz 0,7 g
- Chocs : 50 g 11 ms
- Classe de protection : IP 66 (avant), IP20 (arrière)

Homologations

- CE
- Homologation UL UL508 (en cours), Haz. Loc. Class I, Division 2, Groups A, B, C and D (en cours)
- Marquage cULus conformément à la norme UL508 relative aux équipements de contrôle industriels
- Lloyd's Register - Certificat d'agrément de modèle LR
- DNV GL

TDU 110 Extended

- **Type** : Écran TFT
- **Résolution** : 1200 x 800 pixels
- **Zone d'affichage active** : diagonale 10,1 pouces
- **Rapport d'aspect** : 16:9
- **Angle de vue** : 170/170
- **Couleurs** : 24 bit (16 millions)
- **Luminosité** : 500 Cd/m²
- **Rétroéclairage** : LED
- **Écran de veille** : Oui

Interfaces

- Écran tactile : Dalle capacitive projetée
- Ethernet : 2 x 10/100 Mbit, 1 x 10/100/1000 Mbit
- USB : 2 x USB 2.0 (hôtes) - max. 500 mA
- Accès à distance : Serveur VNC

Alimentation

- Tension d'alimentation : 24 V DC (10 à 32 V DC)
- Consommation de courant : 1 A à 24 V DC (maxi)
- Fusible : Automatique, réinitialisation automatique
- Poids : Environ 1,7 kg (sans emballage)
- Pile : Pile lithium rechargeable, non remplaçable par l'utilisateur

Environnement

- Température de fonctionnement : -20 à +60 °C (installation verticale)
- Température de stockage : -30 à +70 °C
- Humidité de stockage/fonctionnement : 5 % à 85 % sans condensation
- Vibrations : (IEC 60068-2-6 et IACS UR E10) 2 à 13,2 Hz ±1 mm, 13,2 à 100 Hz 0,7 g
- Chocs : (IEC 60068-2-27, test Ea) 50 g 11 ms
- Classe de protection : IEC/EN 60529, IP 66 (avant), IP20 (arrière)

Homologations

- CE - EN 61000-6-4, EN 61000-6-4, EN 60945-2002
- DNV/GL - IEC 60092-504, IEC 60533
- UL - Homologué UL508, CSA C22.2 142-M1987, UL 61010-1, CSA C22.2 61010-1-12, Haz. Loc. Classe I, Division 2, Groupes A, B, C et D
- Lloyd's Register - Certificat d'agrément de modèle LR
- Reconnaissance mutuelle UE RO
- Cybersécurité réalisée pour assurer la conformité à la version provisoire de la série CEI 62443

TDU 115 Extended

- **Type** : Écran TFT
- **Résolution** : 1366 x 768 pixels

- **Zone d'affichage active** : diagonale 15.6"
- **Rapport d'aspect** : 16:9
- **Angle de vue** : 160/160
- **Couleurs** : 24 bit (16 millions)
- **Luminosité** : 400 Cd/m² (typique)
- **Rétroéclairage** : LED
- **Écran de veille** : Oui

Interfaces

- Écran tactile : Dalle capacitive projetée
- Ethernet : 2 x 10/100 Mbit, 1 x 10/100/1000 Mbit
- USB : 2 x USB 2.0 (hôtes) - max. 500 mA
- Accès à distance : Serveur VNC

Alimentation

- Tension d'alimentation : 24 V DC (10 à 32 V DC)
- Consommation de courant : 1.2 A à 24 V DC (maxi)
- Fusible : Automatique, réinitialisation automatique
- Poids : Environ 4,1 kg (sans emballage)
- Pile : Pile lithium rechargeable, non remplaçable par l'utilisateur

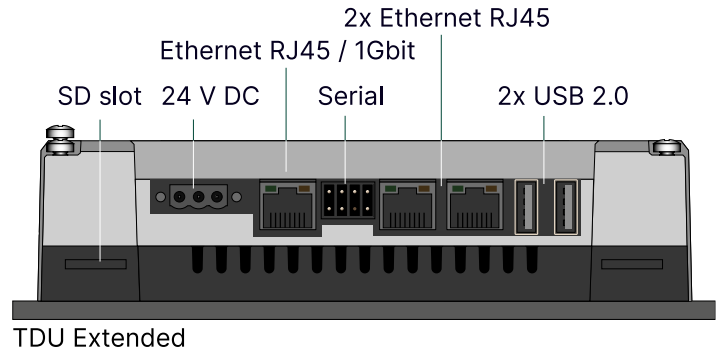
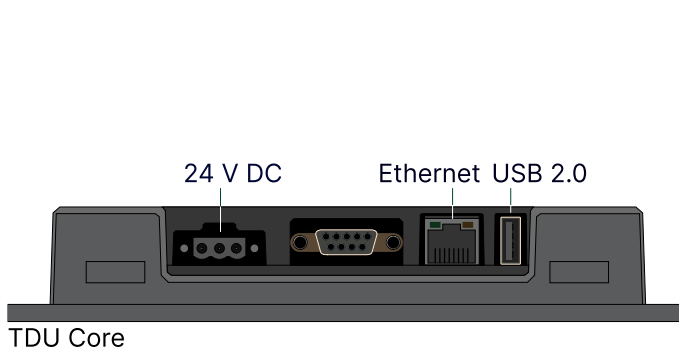
Environnement

- Température de fonctionnement : -20 à +60 °C (installation verticale)
- Température de stockage : -30 à +70 °C
- Humidité de stockage/fonctionnement : 5 % à 85 % HR, sans condensation
- Essais climatiques : Humidité relative 95 % selon IEC 60068-2-30 Db (Cyclique)
- Vibrations : IEC 60068-2-6 et IACS UR E10, 2 à 13,2 Hz ±1 mm, 13,2 à 100 Hz 0,7 g
- Chocs : IEC 60068-2-27, test Ea, 50 g 11 ms
- Classe de protection : IEC/EN 60529, IP 66 (avant), IP20 (arrière)

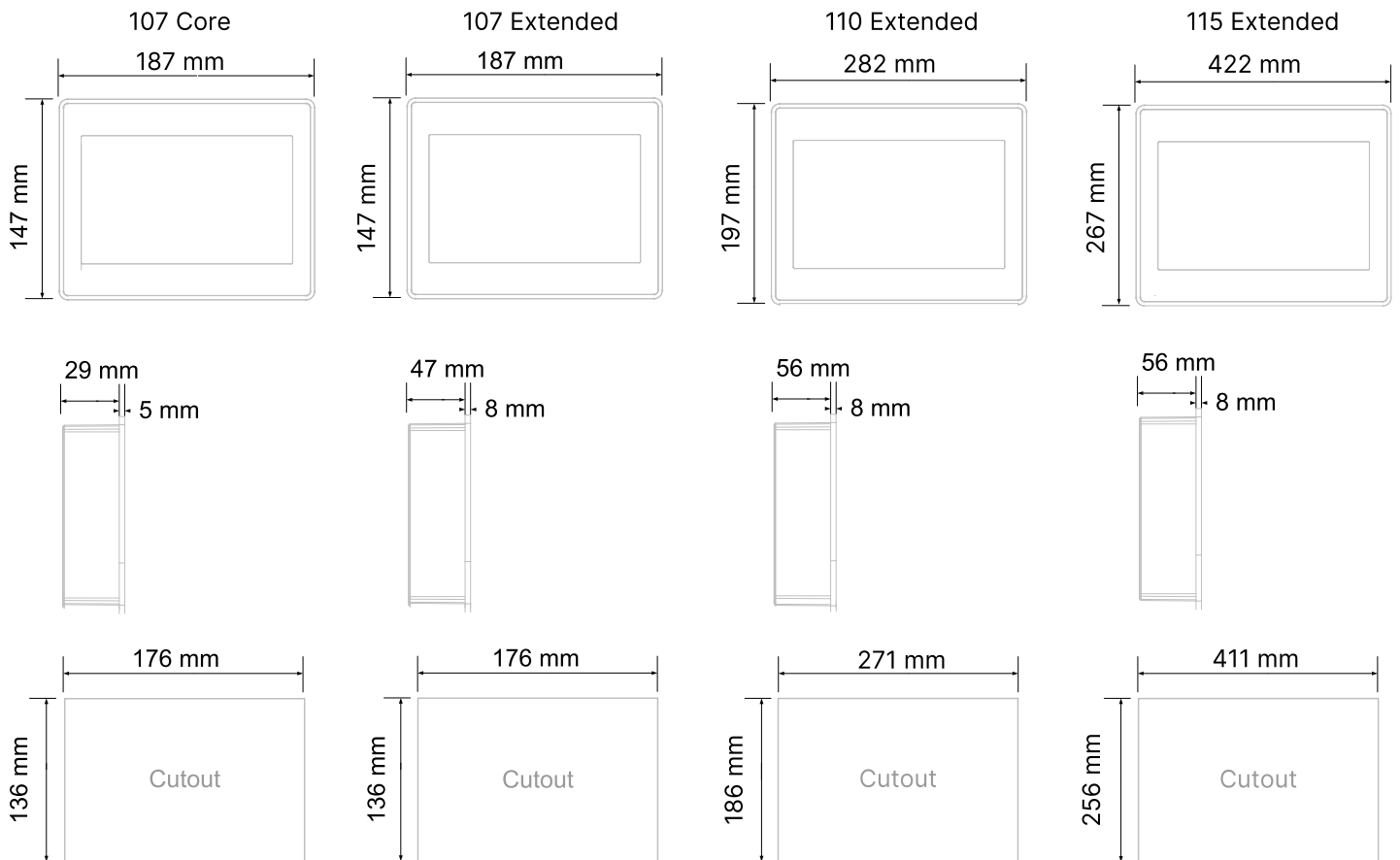
Homologations

- CE - EN 61000-6-4, EN 61000-6-4, EN 60945-2002
- DNV/GL - IEC 60092-504, IEC 60533, Certificat d'agrément de modèle DNV GL
- UL - Homologué UL508, CSA C22.2 142-M1987, UL 61010-1, CSA C22.2 61010-1-12, Haz. Loc. Classe I, Division 2, Groupes A, B, C et D
- Lloyd's Register - Certificat d'agrément de modèle LR
- Reconnaissance mutuelle UE RO
- Cybersécurité réalisée pour assurer la conformité à la version provisoire de la série CEI 62443

Branchements



Dimensions



Pour plus d'informations :

DEIF A/S
Frisenborgvej 33, 7800 Skive, Danemark
Tél : +45 9614 9614, info@deif.com
www.deif.com

